



MĀNE
RESIDENCES



WELCOME TO MANE RESIDENCES

BIENVENIDOS A MANE RESIDENCES

Mane Residences is an exclusive, private development situated in a privileged location in Benalmádena. Thanks to its elevated position, all homes boast breathtaking panoramic views of the sea and the coast.

The complex offers cosy 2 and 3-bedroom homes with large terraces, bright penthouses, and townhouses with private gardens and terraces.

Mane Residences es una exclusiva urbanización privada situada en un lugar privilegiado en Benalmádena. Por su ubicación elevada, cada una de sus viviendas ofrece vistas increíbles al mar y la costa.

La promoción ofrece acogedoras viviendas de 2 y 3 dormitorios con amplísimas terrazas, luminosos áticos y adosadas con jardín privado y terraza.



PERFECT VIEWS OF THE MEDITERRANEAN

VISTAS PERFECTAS AL MEDITERRÁNEO

The sloping terrain allows for staggered housing, with large terraces that are further enhanced by glass railings that appear to blend seamlessly with the sea in front, allowing for maximum appreciation of the views and the stunning sunlight.

La inclinación del terreno permite disfrutar de viviendas escalonadas donde sus amplias terrazas ganan protagonismo con sus barandillas de cristal que parecen fundirse directamente con el mar de frente y permiten el máximo aprovechamiento de las vistas y de la espectacular luz solar.



LOCATION



POINTS OF INTEREST

PUNTOS DE INTERÉS



Sports Area	850m
Xanit Hospital	1 km
Torrequebrada Golf	2,2 km
Benalmádena Old Town	3 km
International School	3,5 km
Selwo Marina	3,5 km
La Paloma Public Park	3,8 km
Torrequebrada Casino	4,5 km
Puerto Marina	5,5 km
Malaga International Airport	15 km
Málaga	21 km
Fuengirola	10 km
Marbella	40 km
Estepona	69 km
Gibraltar International Airport	115 km



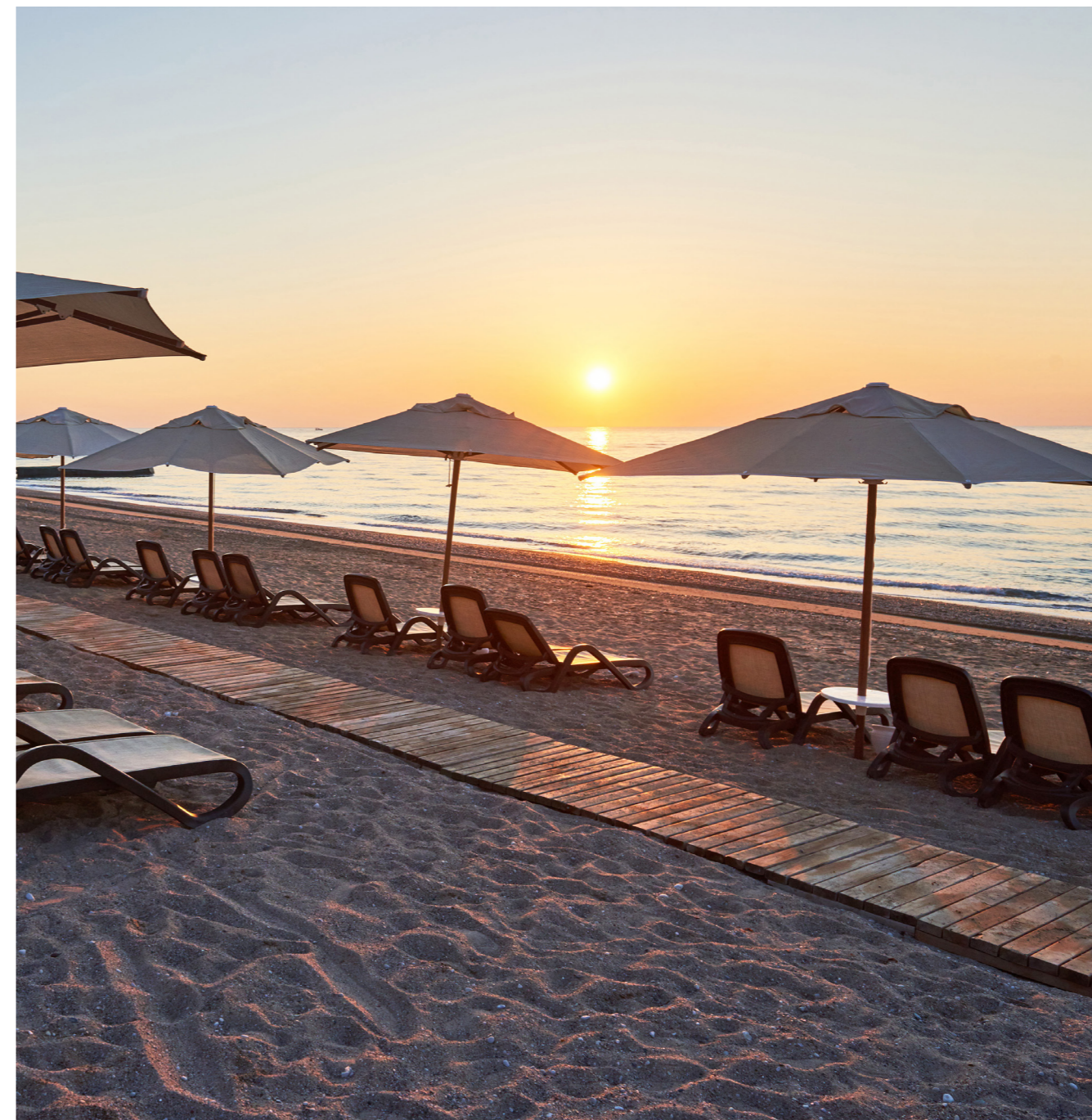
BENALMÁDENA:
MUCH MORE THAN
SUN AND SAND
MUCHO MÁS QUE SOL
Y ARENA

The Costa del Sol, with its great variety of landscapes from the sea to the mountains, has for decades been one of the favourite areas for visitors from all over the world for tourism or as a place of residence.

Its privileged climate all year round, its picturesque and traditional villages, the friendly character of its people and its gastronomy, make the Costa del Sol an idyllic and welcoming place.

La Costa del Sol con su gran variedad de paisajes desde el mar hasta la montaña, es desde hace décadas una de las zonas preferidas por visitantes de todo el mundo para hacer turismo o lugar de residencia.

Su clima privilegiado durante todo el año, sus pintorescos y tradicionales pueblos, el carácter amable de sus gentes y su gastronomía, hacen de la Costa del Sol un lugar idílico y acogedor.



ESTILO DE VIDA
MEDITERRÁNEO
MEDITERRANEAN
LIFESTYLE

Benalmádena boasts more than 8 km of coastline, among which you will find magical rocky areas with small bays and cliffs, as well as extensive smooth sandy beaches, to enjoy at any time of the year.

The *Senda Litoral*, which runs along the coast, allows you to take long walks or go jogging with a pleasant sea breeze.

Benalmádena cuenta con más de 8 km de costa, entre los cuales encontrarás mágicas zonas rocosas con pequeñas bahías y acantilados, así como extensas playas de arena para disfrutar en cualquier época del año.

La Senda Litoral, que recorre toda su costa, te permite dar largos paseos o hacer running junto a una agradable brisa marina.

OPEN TO LIGHT AND NATURE

DEJA PASAR LA LUZ Y LA NATURALEZA

The terraced layout of Mane Residences overlooking the Mediterranean Sea means that each and every one of the 49 apartments and 2 townhouses enjoy bright rooms thanks to natural light.

Relax in your own private oasis and experience nature from every corner of your home!

La disposición escalonada frente al mar Mediterráneo de Mane Residences permite que todos y cada uno de los 49 apartamentos y 2 adosados disfruten de estancias siempre luminosas gracias a la luz natural.

¡Relájate en tu oasis particular y vive la naturaleza desde cada rincón de tu hogar!



LET THE SUNLIGHT FILL YOUR HOME



OPEN-PLAN AND
INTEGRATED SPACES

ESPACIOS DIÁFANOS
E INTEGRADOS

Spacious living spaces merge into one, allowing for a more relaxed lifestyle filled with natural light. An ideal setup to enjoy while cooking, lounging and entertaining.

Amplias estancias se funden en un mismo ambiente, lo que favorece un estilo de vida más relajado y lleno de luz natural. Una distribución ideal para disfrutar mientras cocinas, descansas y te entretienes.



FEEL THE SOUTHERN HARMONY

SIENTE LA ARMONÍA DEL SUR

Wake up every morning feeling the good vibes of southern lifestyle. The natural light entering your room to start the day with the best energy and positivity.

At Mane Residences you will enjoy more than 320 days of sunshine a year.

Despierta cada mañana con las buenas vibras que transmite el estilo de vida sureño. La luz natural que ilumina tu habitación para arrancar el día con la mejor energía y positividad.

En Mane Residences disfrutarás de más de 320 días de sol al año.

UNPARALLELED SEA VIEWS





PLANO TIPO 2 DORMITORIOS

Superficie Construida

Vivienda construida int	82,91 m ²
Vivienda const. int. + P.P Zona Común	94,10 m ²
Terraza cubierta	3,95 m ²
Terraza descubierta	23,92 m ²
Solarium	85,45 m ²
Construida total exterior	113,32 m ²

Superficie Útil

Recibidor	2,4 m ²
Baño 2	3,45 m ²
Baño principal	3,79 m ²
Dormitorio 2	10,89 m ²
Dormitorio Principal	12,64 m ²
Pasillo	4,28 m ²
Lavadero	1,17 m ²
Salón-Comedor-Cocina	33,29 m ²

Superficie construida según Decreto 218/2005	102,40 m ²
Superficie útil según Decreto 218/2005	78,54 m ²



PLANO TIPO 3 DORMITORIOS

Superficie Construida

Vivienda construida int	100,31 m ²
Vivienda const. int. + P.P Zona Común	111,49 m ²
Terraza cubierta	32,73 m ²
Patio cubierto	24,81 m ²
Patio descubierta	37,55 m ²
Construida total exterior	95,09 m ²

Superficie Útil

Baño 2	3,76 m ²
Baño principal	3,98 m ²
Dormitorio principal	10,98 m ²
Dormitorio 2	10,28 m ²
Dormitorio 3	9,40 m ²
Pasillo	5,83 m ²
Recibidor	4,70 m ²
Salón-Comedor-Cocina	35,86 m ²

Superficie construida según Decreto 218/2005	121,47 m ²
Superficie útil según Decreto 218/2005	95,48 m ²



PLANO TIPO ADOSADO

Superficie Construida

Vivienda construida int	163,70 m ²
Rampa acceso	18,00 m ²
Escalera acceso	4,54 m ²
Terraza cubierta	19,82 m ²
Terraza descubierta	60,56 m ²
Patío descubierta	9,36 m ²
Solarium	49,61 m ²
Jardín	32,61 m ²
Construida total exterior	194,50 m ²

Superficie Útil

Salón-comedor-cocina	39,3 m ²
Aseo	2,65 m ²
Dormitorio principal	11,53 m ²
Dormitorio 2	9,26 m ²
Dormitorio 3	9,06 m ²
Baño principal	4,94 m ²
Baño 2	4,47 m ²
Pasillo dormitorios	3,82 m ²
Baño 3	4,90 m ²
Lavadero	6,90 m ²
C. Instalaciones	2,63 m ²
Pasillo sótano	7,88 m ²
Almacén	23,3 m ²
Garaje	34,8 m ²

Superficie construida según Decreto 218/2005	258,26 m ²
Superficie útil según Decreto 218/2005	198,24 m ²



PLANO TIPO ADOSADO

Superficie Construida

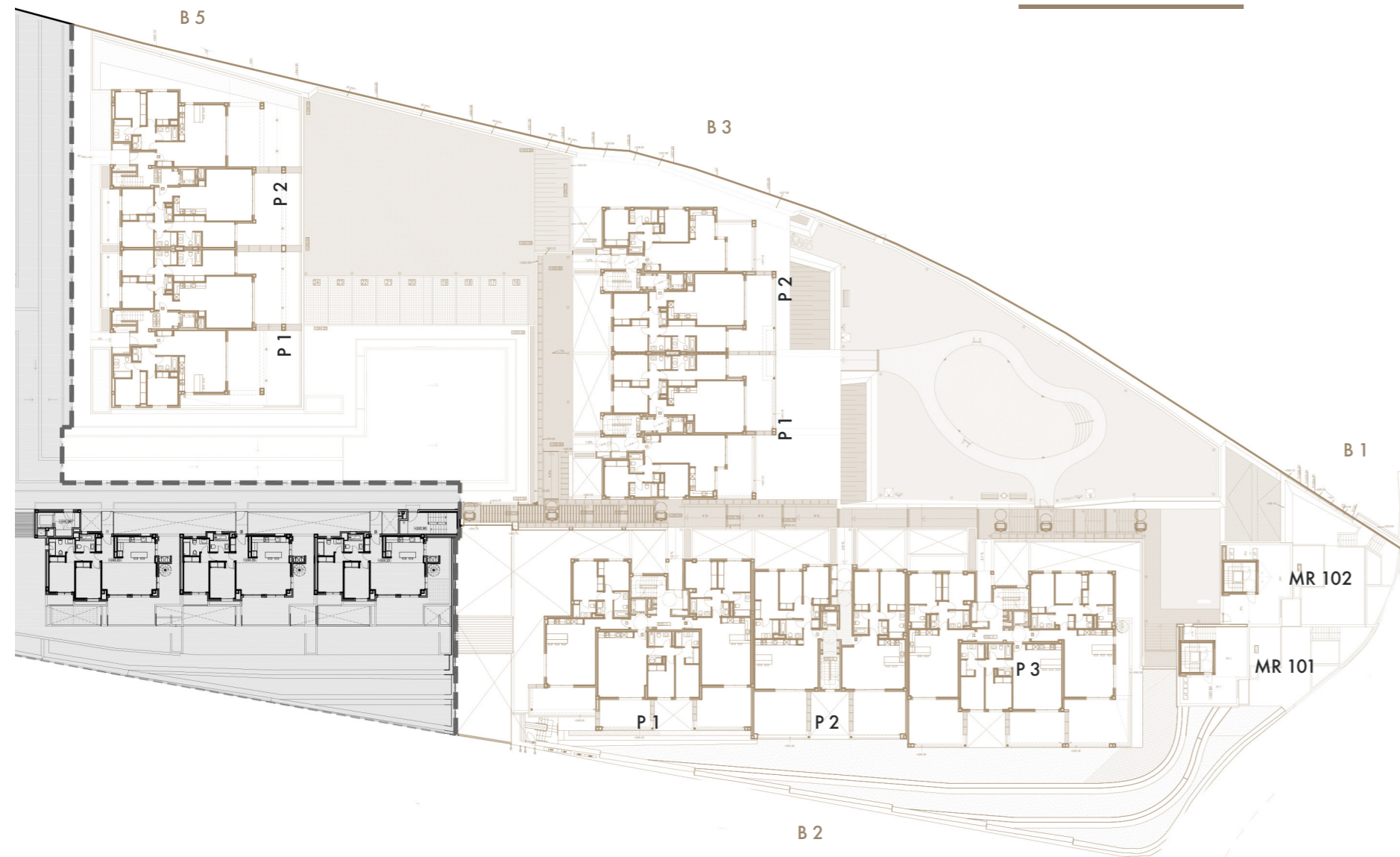
Vivienda construida int	163,70 m ²
Rampa acceso	18,00 m ²
Escalera acceso	4,54 m ²
Terraza cubierta	19,82 m ²
Terraza descubierta	60,56 m ²
Patío descubierta	9,36 m ²
Solarium	49,61 m ²
Jardín	32,61 m ²
Construida total exterior	194,50 m ²

Superficie Útil

Salón-comedor-cocina	39,3 m ²
Aseo	2,65 m ²
Dormitorio principal	11,53 m ²
Dormitorio 2	9,26 m ²
Dormitorio 3	9,06 m ²
Baño principal	4,94 m ²
Baño 2	4,47 m ²
Pasillo dormitorios	3,82 m ²
Baño 3	4,90 m ²
Lavadero	6,90 m ²
C. Instalaciones	2,63 m ²
Pasillo sótano	7,88 m ²
Almacén	23,3 m ²
Garaje	34,8 m ²

Superficie construida según Decreto 218/2005	258,26 m ²
Superficie útil según Decreto 218/2005	198,24 m ²

GENERAL PLAN
PLANO DE EMPLAZAMIENTO



FINISHES
ACABADOS

Flooring / Pavimentos de la vivienda



Interior
Porcelánico RIVOLI
60x60cm



Exterior
Porcelánico Harlem
60x60cm

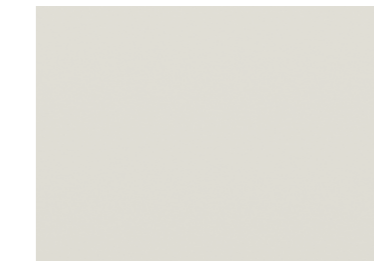


Baño principal
Porcelánico Carrara
60x60cm

Interior doors / Puertas interiores

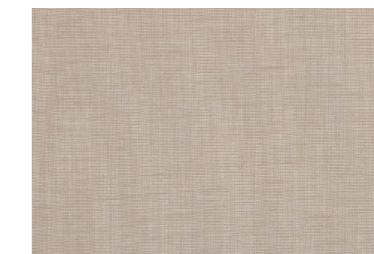


Puerta de entrada vivienda, cara exterior
Acabado lacado RAL 7022
Exterior finish of entrance door. Lacquered
RAL 7022



Puerta de entrada vivienda, cara interior
Acabado lacado RAL 9010
Interior finish of entrance door. Lacquered
RAL 9010

Interior of closets / Interior de armarios



Textil
Cactus
Cactus textile

FINISHES
ACABADOS

Kitchens / Cocinas



Diseño dependiendo de la distribución.
Design depends on layout.



Horno integrable 60cm. Acero inoxidable
Fitted oven 60cm. Stainless steel.



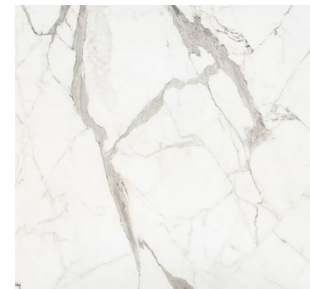
Placa induccion 60cm.
Induction hob 60cm.



Microondas integrable 60x38cm. Acero inoxidable.
Fitted microwave 60x38cm. Stainless steel.



Lavavajillas integrable 60cm.
Fitted dishwasher 60cm.



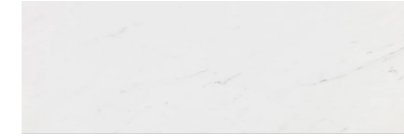
Encimera cocina Dekton Daze.
Dekton Daze kitchen countertop.

FINISHES
ACABADOS

Bathrooms / Baños



Alicatado baño principal
Gres porcelánico CARRARA.
Main bathroom porcelain
stoneware tiling CARRARA.



Alicatado baño secundario
Gres porcelánico RIVOLI.
Second bathroom porcelain
stoneware tiling RIVOLI.



Grifería.
Taps and shower
fittings.



Sanitarios.
Washbasins, toilets and bathtubs.

