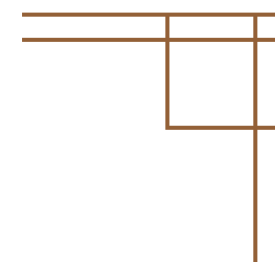




# PUEBLITO CARIBEÑO

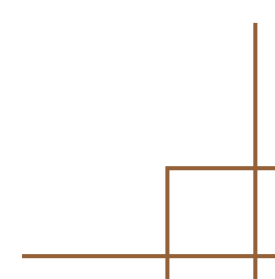
PUEBLITO CARIBEÑO



LA TRADICIÓN NOS SIRVE COMO INSPIRACIÓN,  
LO COLONIAL SE TRANSFORMA EN MODERNIDAD,  
LO DETALLADO SE CONVIERTE EN SIMPLEZA,  
EL COLOR SE TRADUCE EN TEXTURA,  
LA PLAZA EVOLUCIONA.

PERO AÚN ASÍ, LA FORMA DE VIVIR NO CAMBIA.  
SEGUIMOS SIENDO...

UN PUEBLITO CARIBEÑO





# LOS COLORES DEL PASADO

Olvidar nuestro pasado nos hace vulnerable en nuestro presente y pone en riesgo nuestro futuro. Creemos en la oportunidad de aprender de él, mejorarlo y compartirlo.

A photograph of a church facade with a bell tower and a modern building in the background. The church has a light-colored facade with a central arched doorway and a bell tower with three bells. The modern building to the right has multiple stories with arched windows and balconies. The scene is set in a paved plaza with some trees and a few people walking.

# ¡QUE SUENEN! CAMPANAS DE BODA

Celebramos nuestro matrimonio con Vistacana, sus residentes y visitantes en el replicar de las campanas de nuestra emblemática iglesia.

A vibrant street scene in a historic town. The image shows a narrow street lined with colorful buildings. On the left, there are buildings with white walls and terracotta roofs, featuring wooden balconies with intricate railings. On the right, a prominent building has bright blue balconies with white railings. In the background, a church with a tall, ornate spire is visible under a clear blue sky with a few wispy clouds. The overall atmosphere is bright and cheerful, typical of a well-preserved historic district.

# BALCONES DEL MUNDO.

Pararse en nuestro balcón **volverá a ser romántico y acogedor.**



# EL COLOR DE LA ALEGRÍA

Caminar por caminos empedrados en pueblito, **siempre será divertido.**

# UN PUEBLO QUE DA LA BIENVENIDA A UNA NACIÓN



Al llegar a vistacana seras recibido  
con el calor y alegria de  
todo un pueblo













# PRIMER PISO













# SEGUNDO PISO

## TIPO A

ÁREA 88.27 M<sup>2</sup>  
 TERRAZA DESCUBIERTA 26.04 M<sup>2</sup>  
 TERRAZA CUBIERTA 11.76 M<sup>2</sup>  
 GRAN TOTAL 126.07 M<sup>2</sup>

## TIPO B

ÁREA 87.12 M<sup>2</sup>  
 TERRAZA DESCUBIERTA 25.73 M<sup>2</sup>  
 TERRAZA CUBIERTA 11.62 M<sup>2</sup>  
 GRAN TOTAL 124.47 M<sup>2</sup>

## TIPO B

ÁREA 87.12 M<sup>2</sup>  
 TERRAZA DESCUBIERTA 25.73 M<sup>2</sup>  
 TERRAZA CUBIERTA 11.62 M<sup>2</sup>  
 GRAN TOTAL 124.47 M<sup>2</sup>

## TIPO A

ÁREA 88.27 M<sup>2</sup>  
 TERRAZA DESCUBIERTA 26.04 M<sup>2</sup>  
 TERRAZA CUBIERTA 11.76 M<sup>2</sup>  
 GRAN TOTAL 126.07 M<sup>2</sup>



# SEGUNDO PISO (TERRAZA)

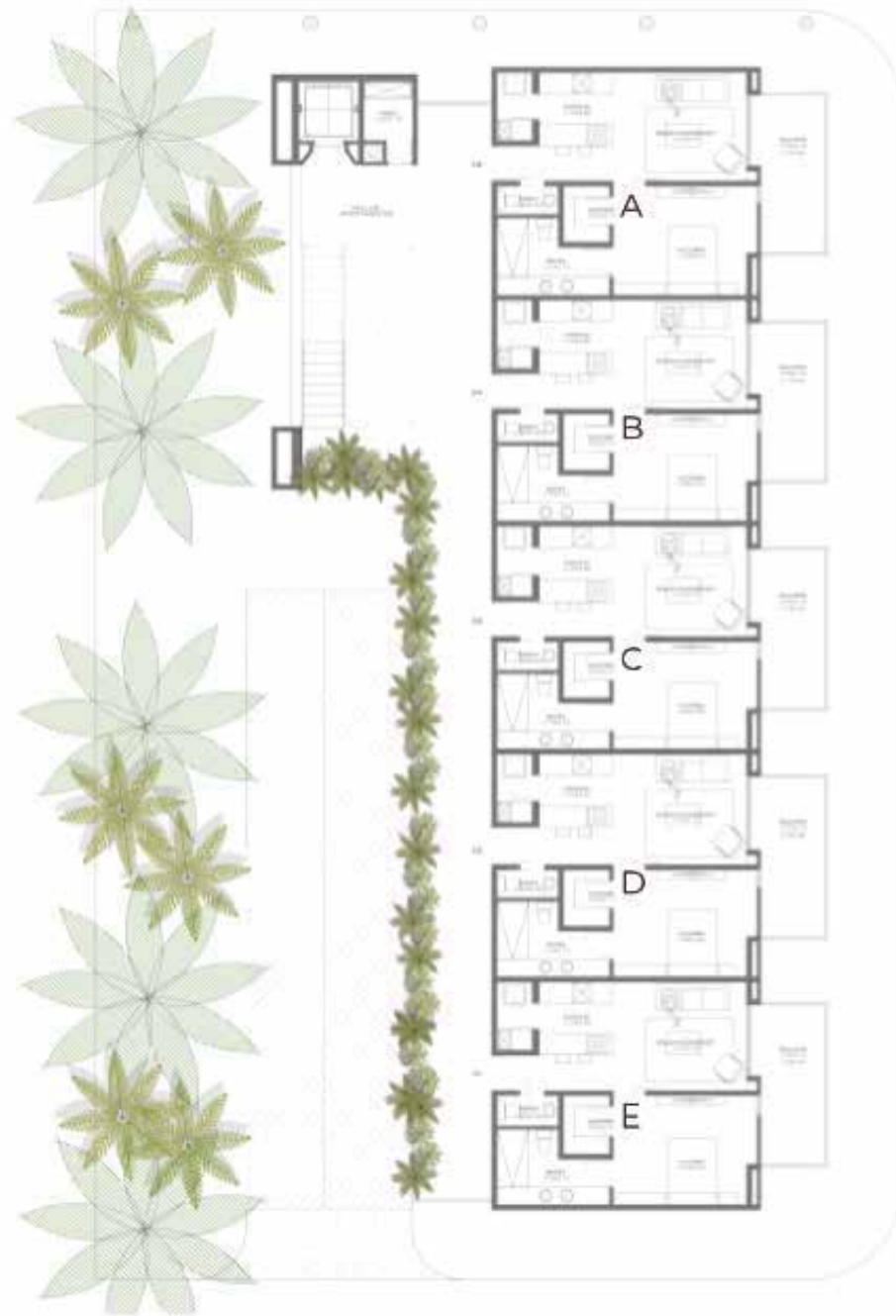








# 1 HABITACION



# 1 HABITACION







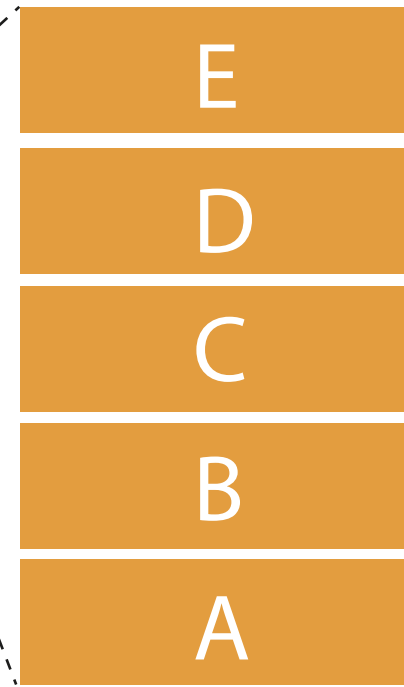
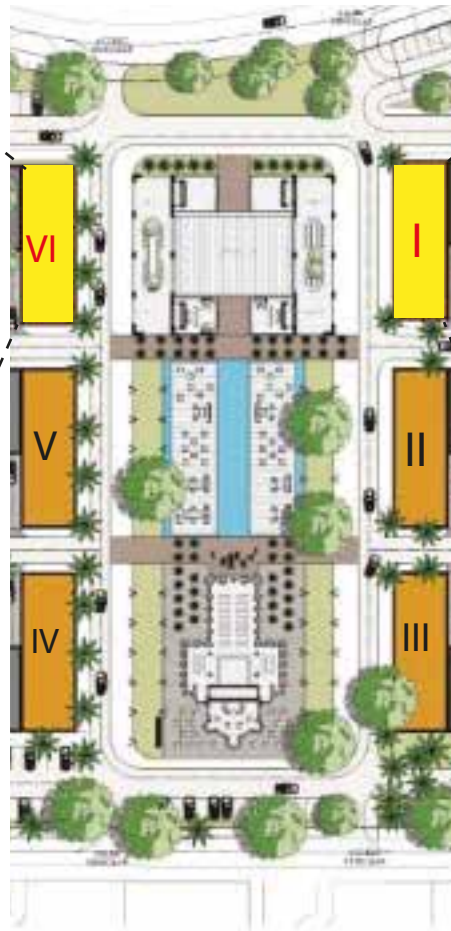
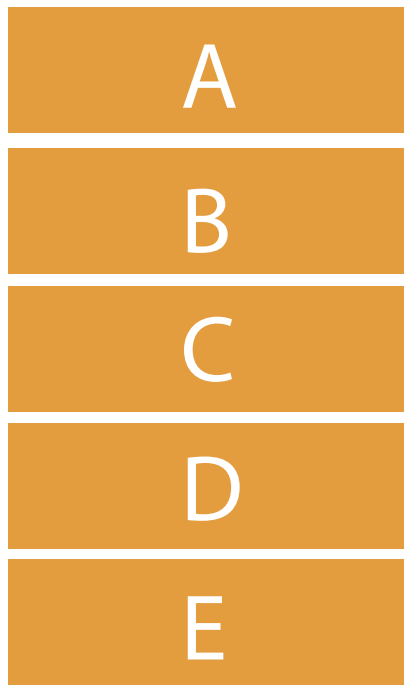


D

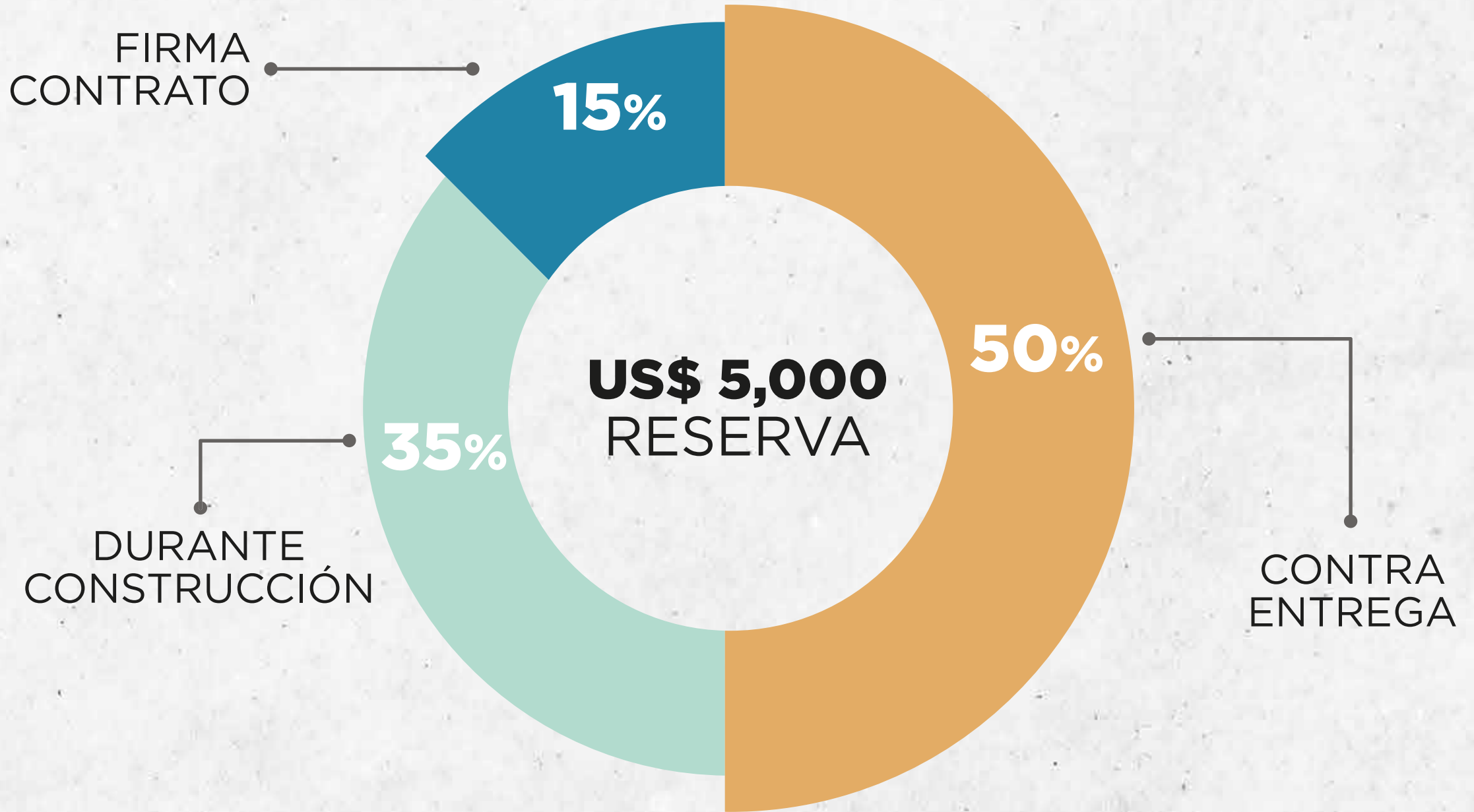
C

B

A

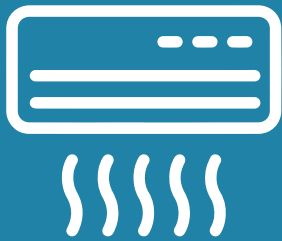


# PLAN DE PAGOS



# BONUS

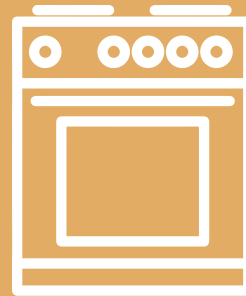
**AIRE  
ACONDICIONADO**



**NEVERA**



**ESTUFA**



**LAVADORA Y  
SECADORA**



**EXTRACTOR**

